

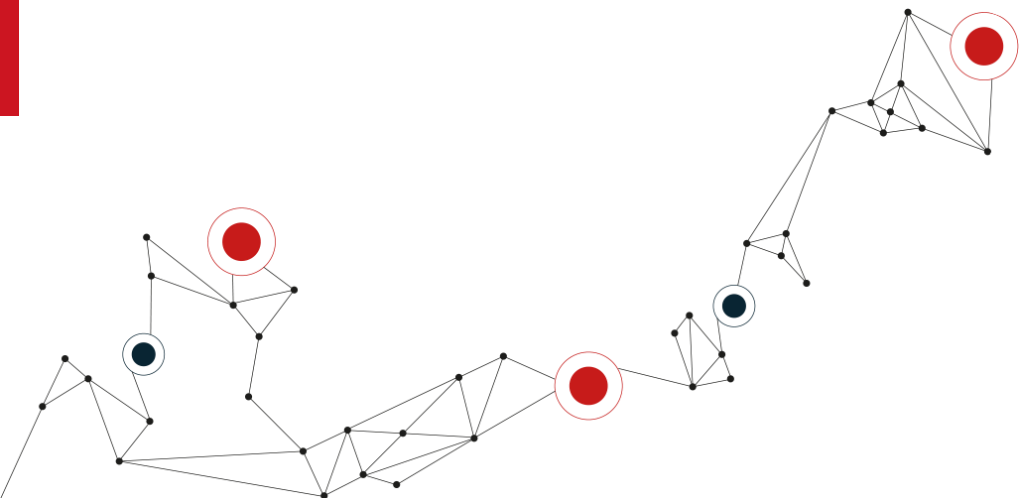


Digital Workplace: onPremises vs. Cloud

Markus Hohmann
Senior Solution Expert

Markus Zehnle
Lead Solution Expert





Herausforderungen

Use Cases der Firma Saifenbacher



1

Sicherer Zugriff für externe Dienstleister

1

Sicherer Zugriff für externe Dienstleister

2

Privileged Admin Workstations

1

Sicherer Zugriff für externe Dienstleister

2

Privileged Admin Workstations

3

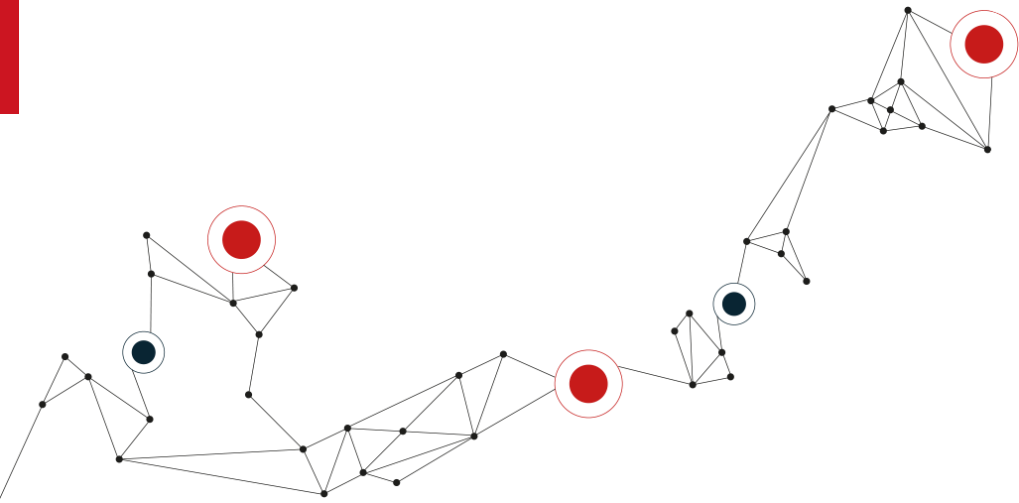
Integration eines gekauften Unternehmens

1 Sicherer Zugriff für externe Dienstleister

2 Privileged Admin Workstations

3 Integration eines gekauften Unternehmens

4 Absicherung bei Hardwareausfall



Leitplanken

**Einheitliche Tools für den
Workplace**

**Abgesichert nach den zuvor
gehörten und nachgehend
genannten Standards**

**OnPrem Datenlokalität für
hochkritische
Unternehmensdaten**

**Einheitliche Tools für den
Workplace**

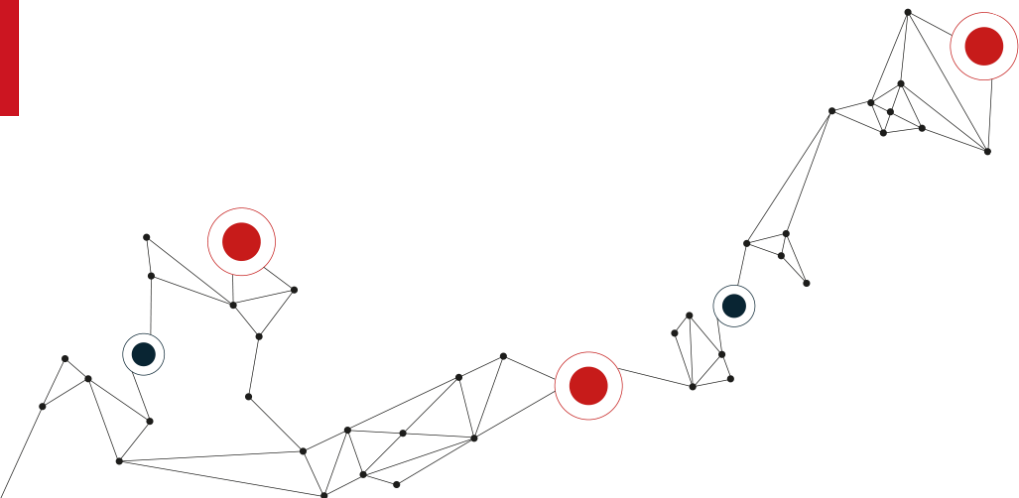
**Abgesichert nach den zuvor
gehörten und nachgehend
genannten Standards**

**OnPrem Datenlokalität für
hochkritische
Unternehmensdaten**

**Bestandshardware kann
genutzt werden**

**Robuste Absicherung im
Ausnahmefall**

**Hardware-Beschaffungen in
der aktuellen Lage**



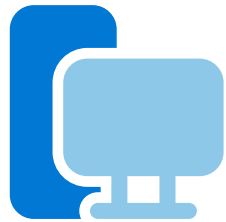
Windows 11 Everywhere?

onPremises und/oder Cloud

Windows 11 Everywhere?



Windows 11



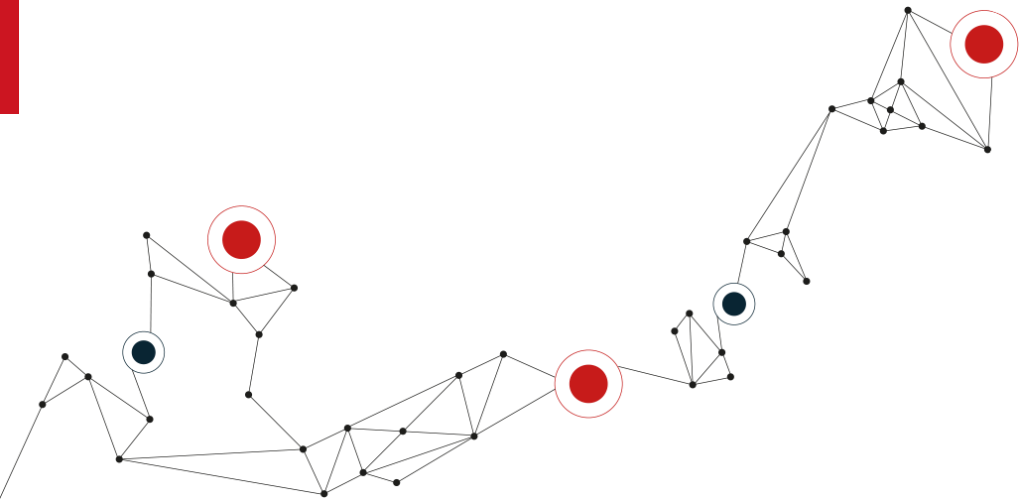
Nativ auf PC
oder Notebook



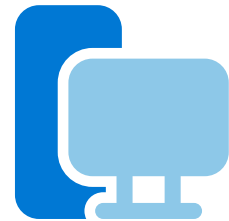
Cloud VDI mit Azure
Virtual Desktop



Cloud PC mit
Windows 365



Windows 11



Modern Local Client Compute

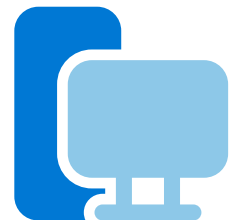
Geräte- & App-
Management

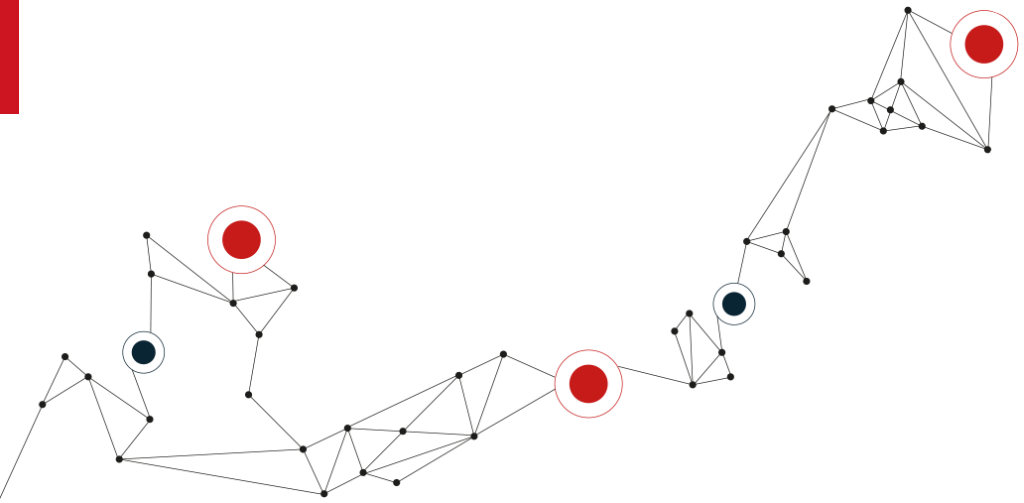
Zero-Touch
Provisioning



Identität &
Zugriff

Security &
Governance



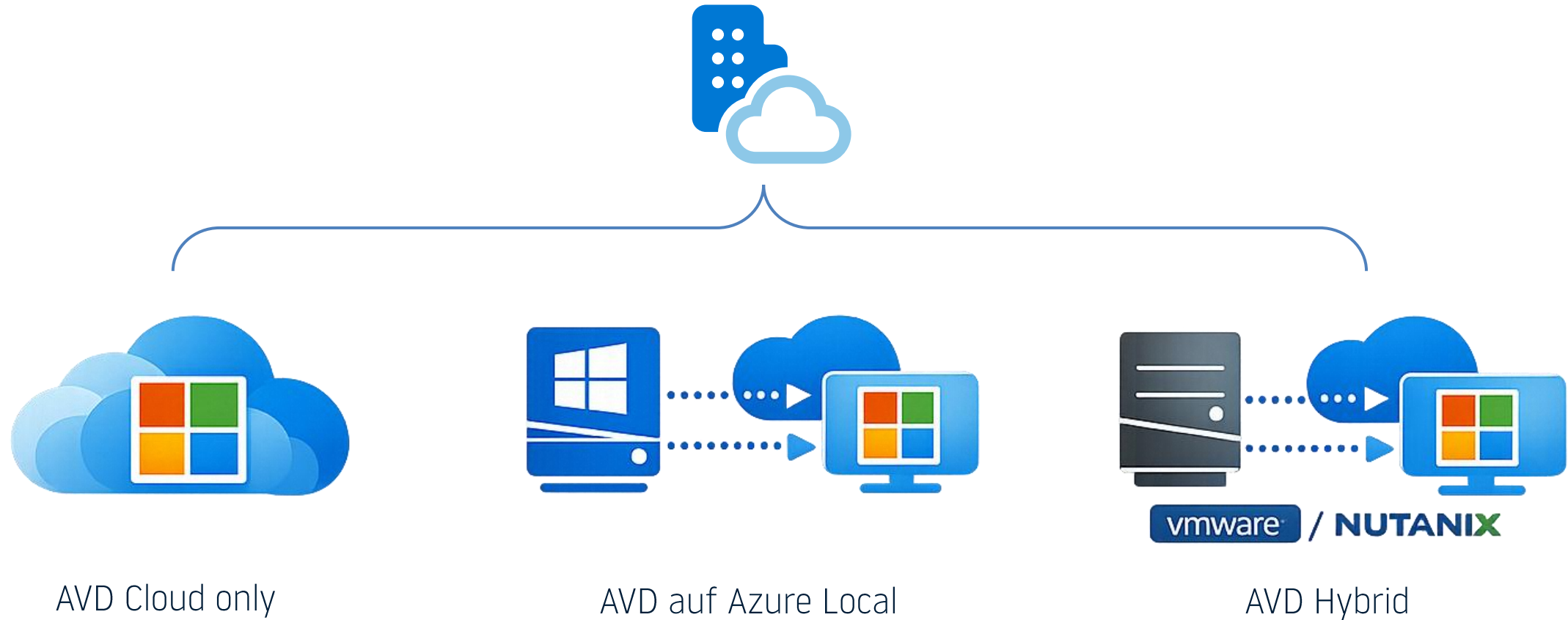


Windows 11

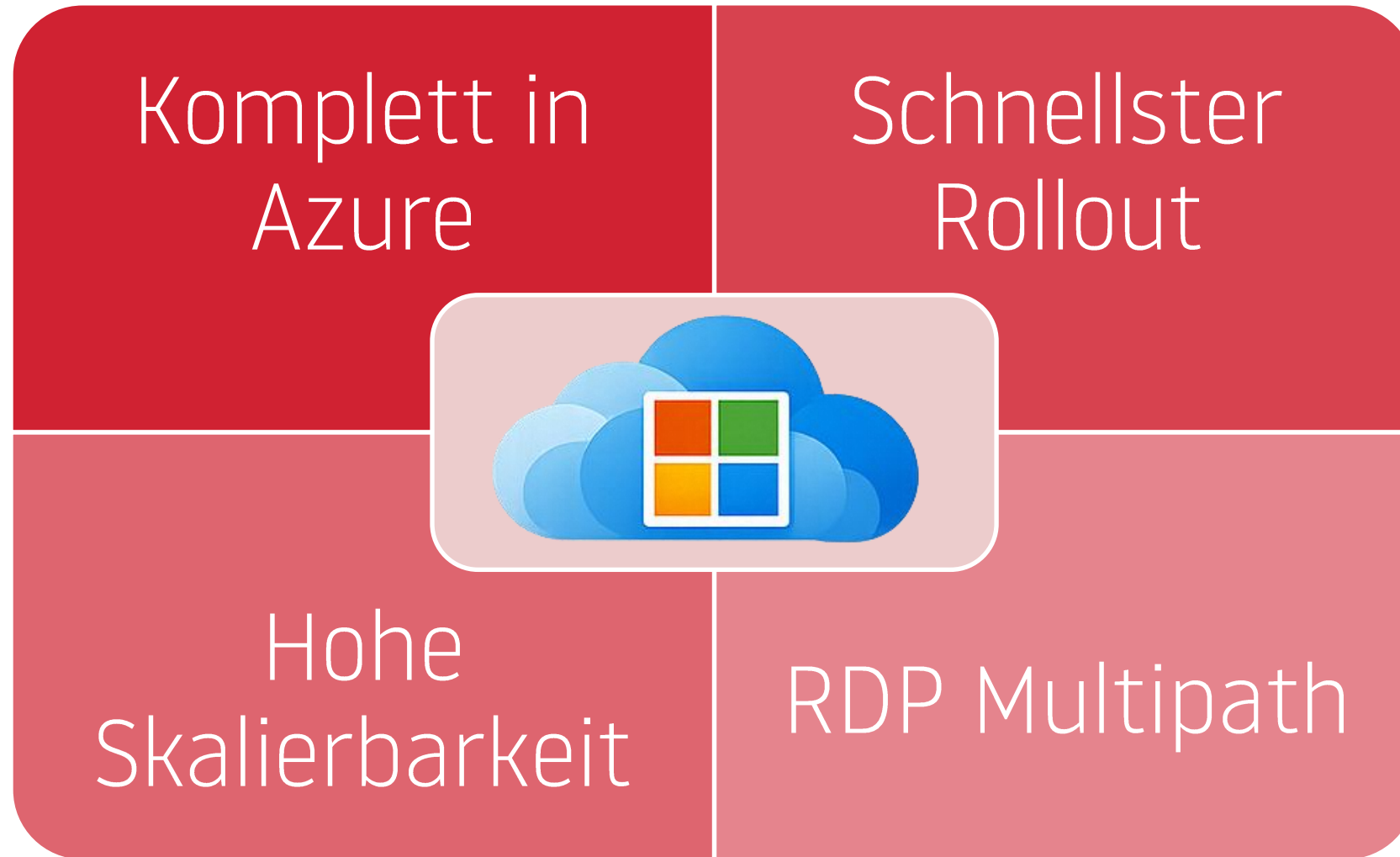


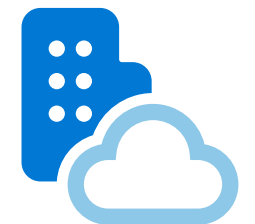
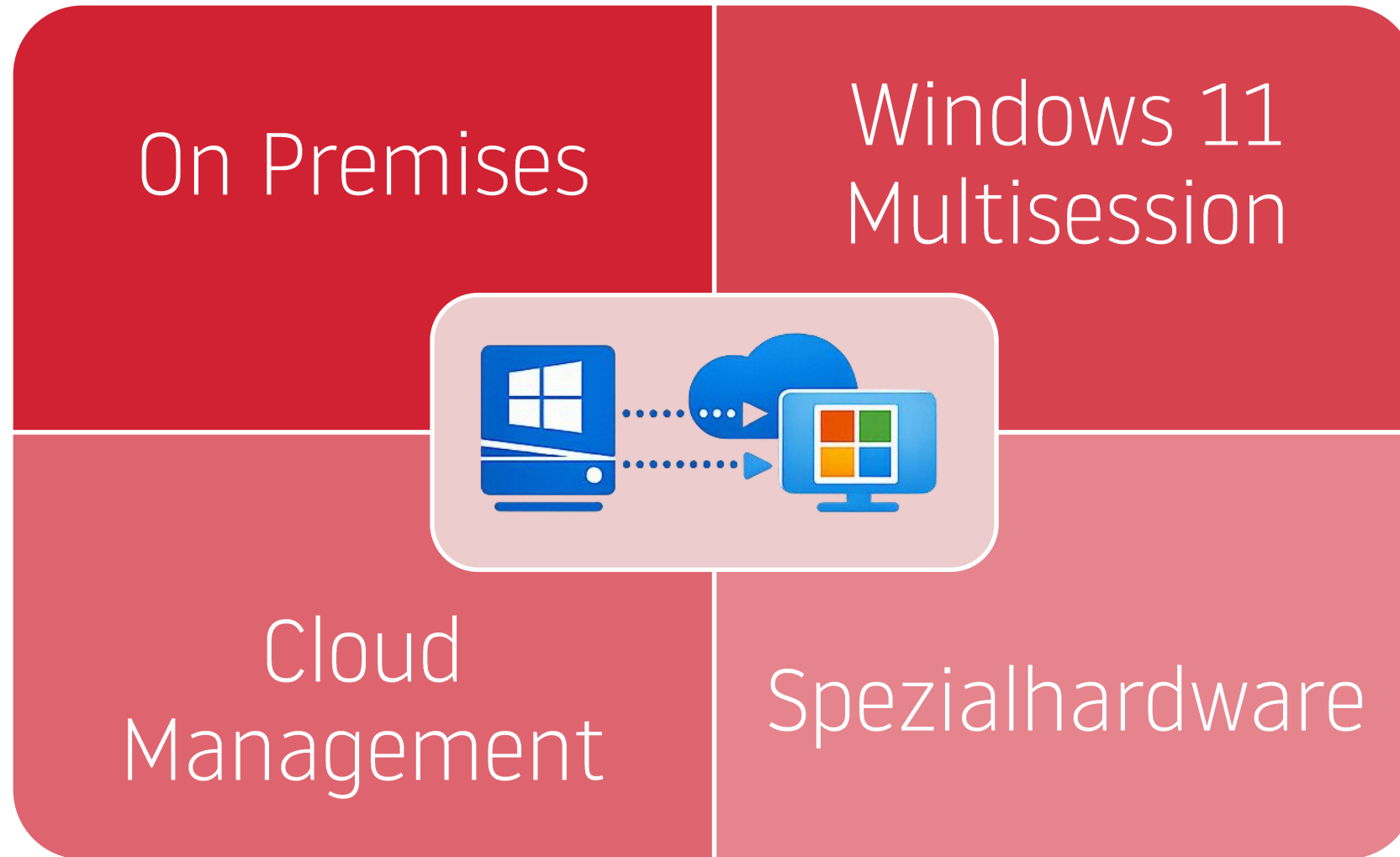
Innerhalb von Azure Virtual Desktop

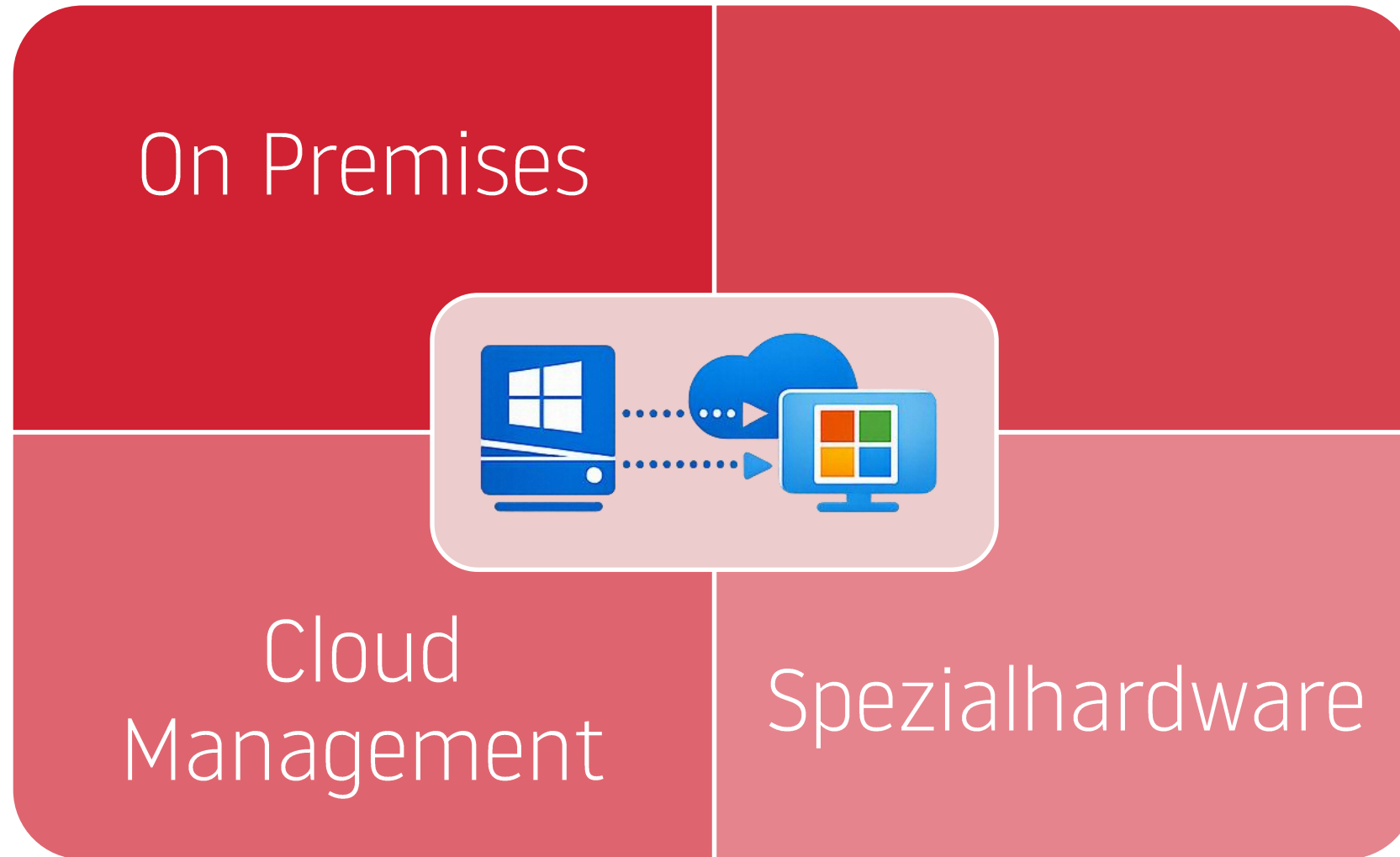
Azure Virtual Desktop Familie

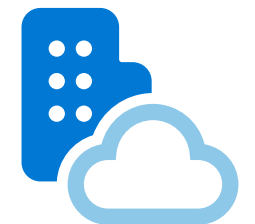
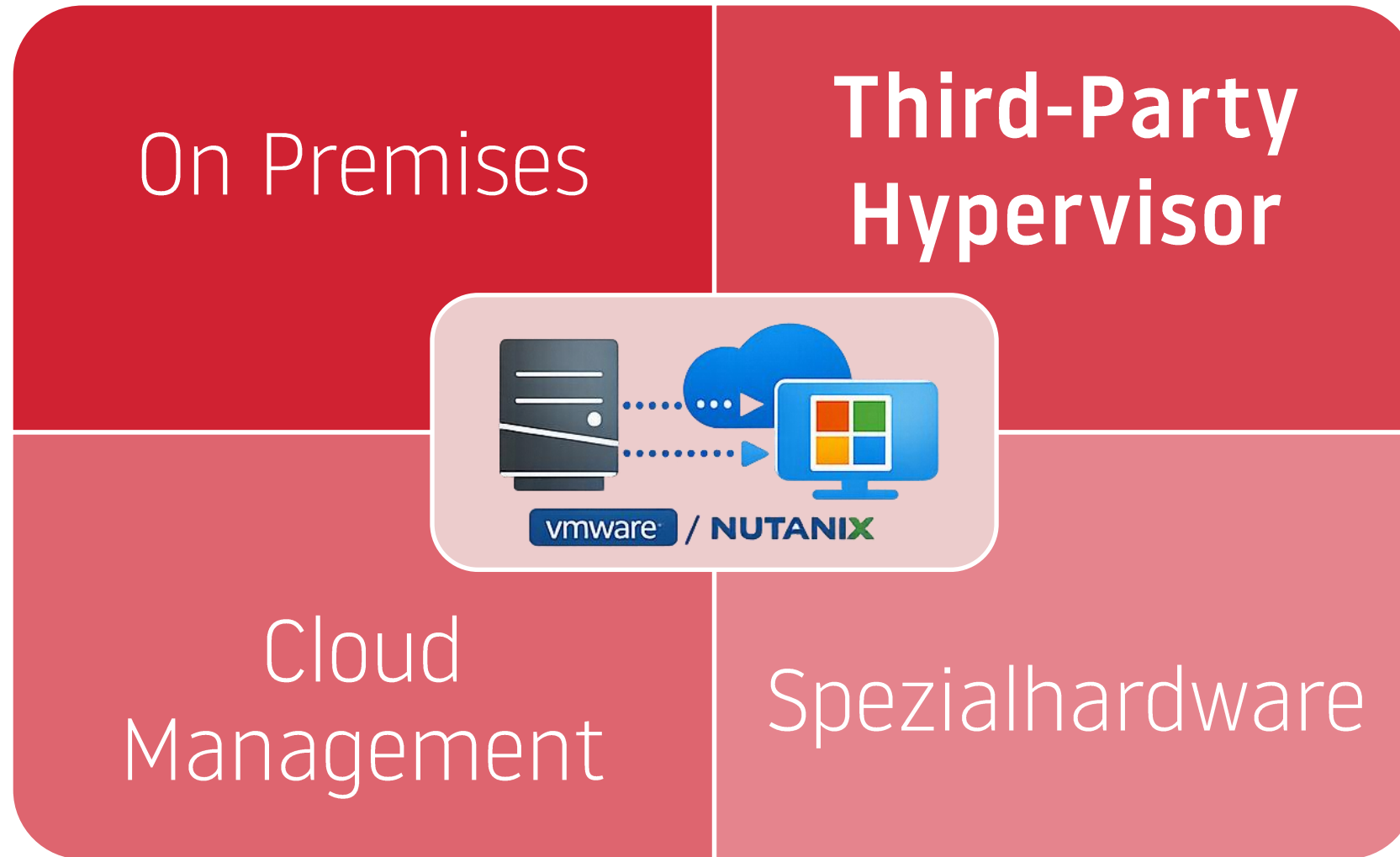


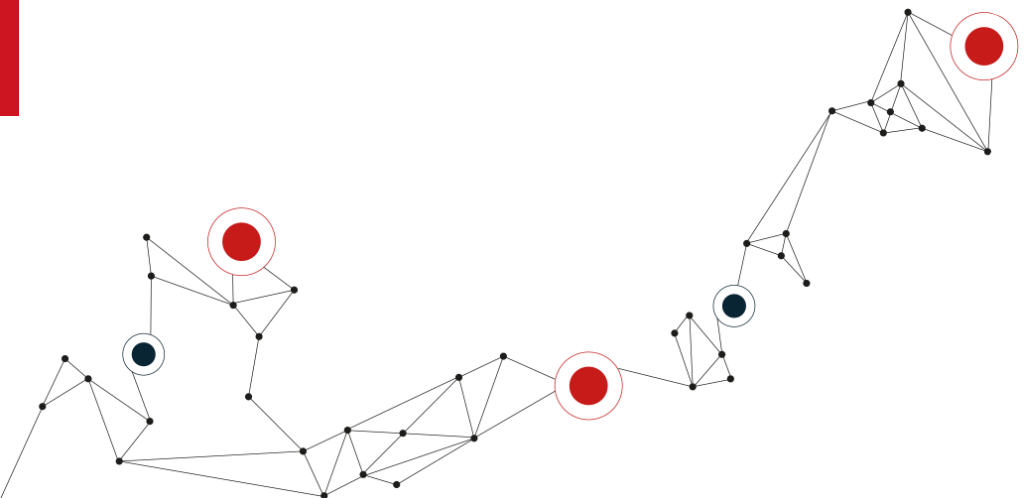
Azure Virtual Desktop Cloud only







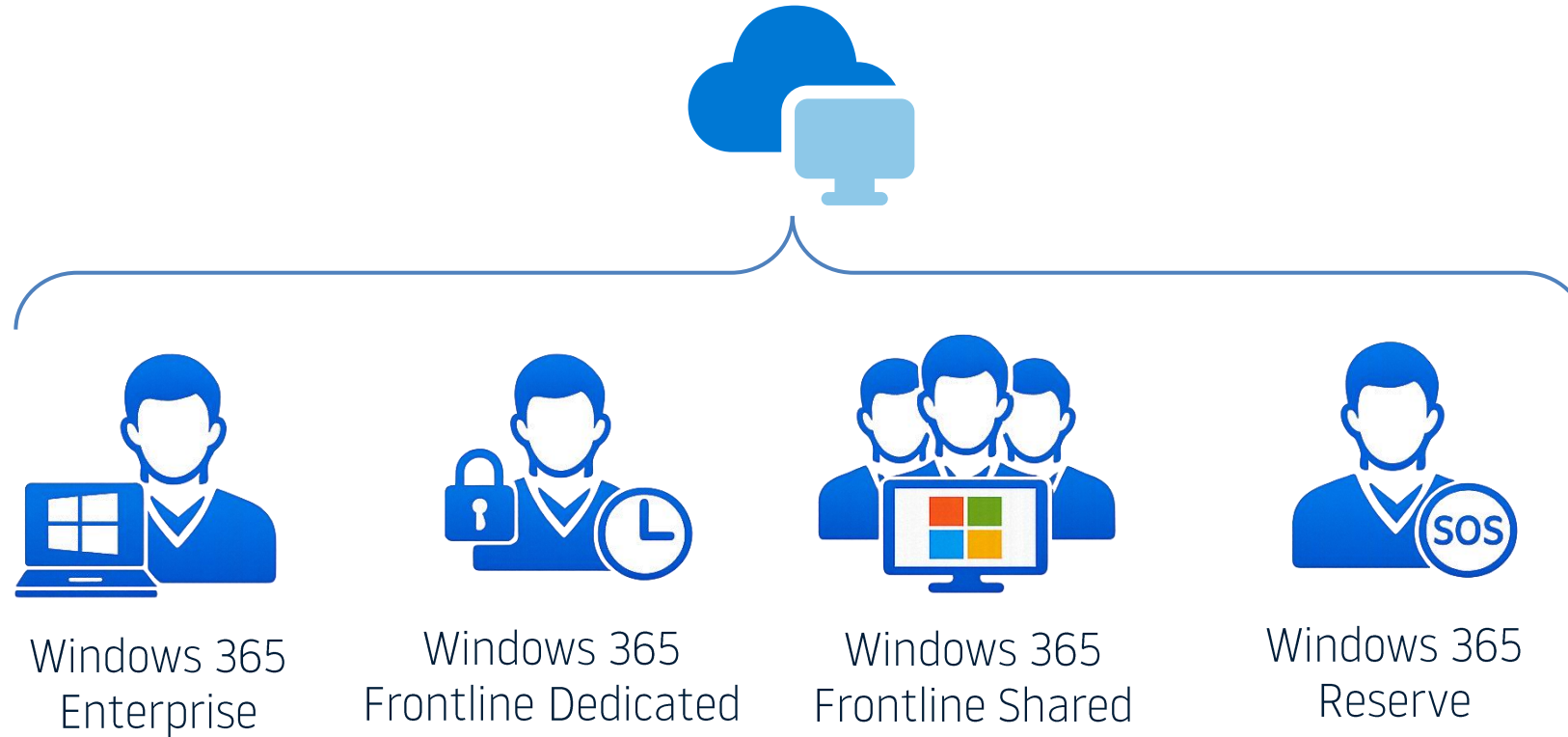




Windows 11

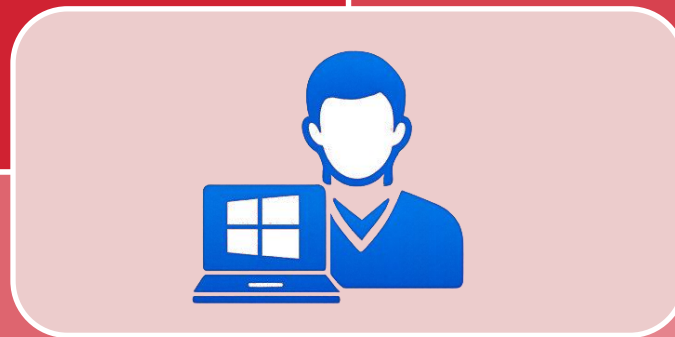


Als Cloud PC



Persönlicher
Cloud PC

100% Intune
verwaltet



Fixe Kosten =
Always On VM

Optimiert für
Zero Trust



Windows 365 Frontline Dedicated

Geteilter Cloud
PC

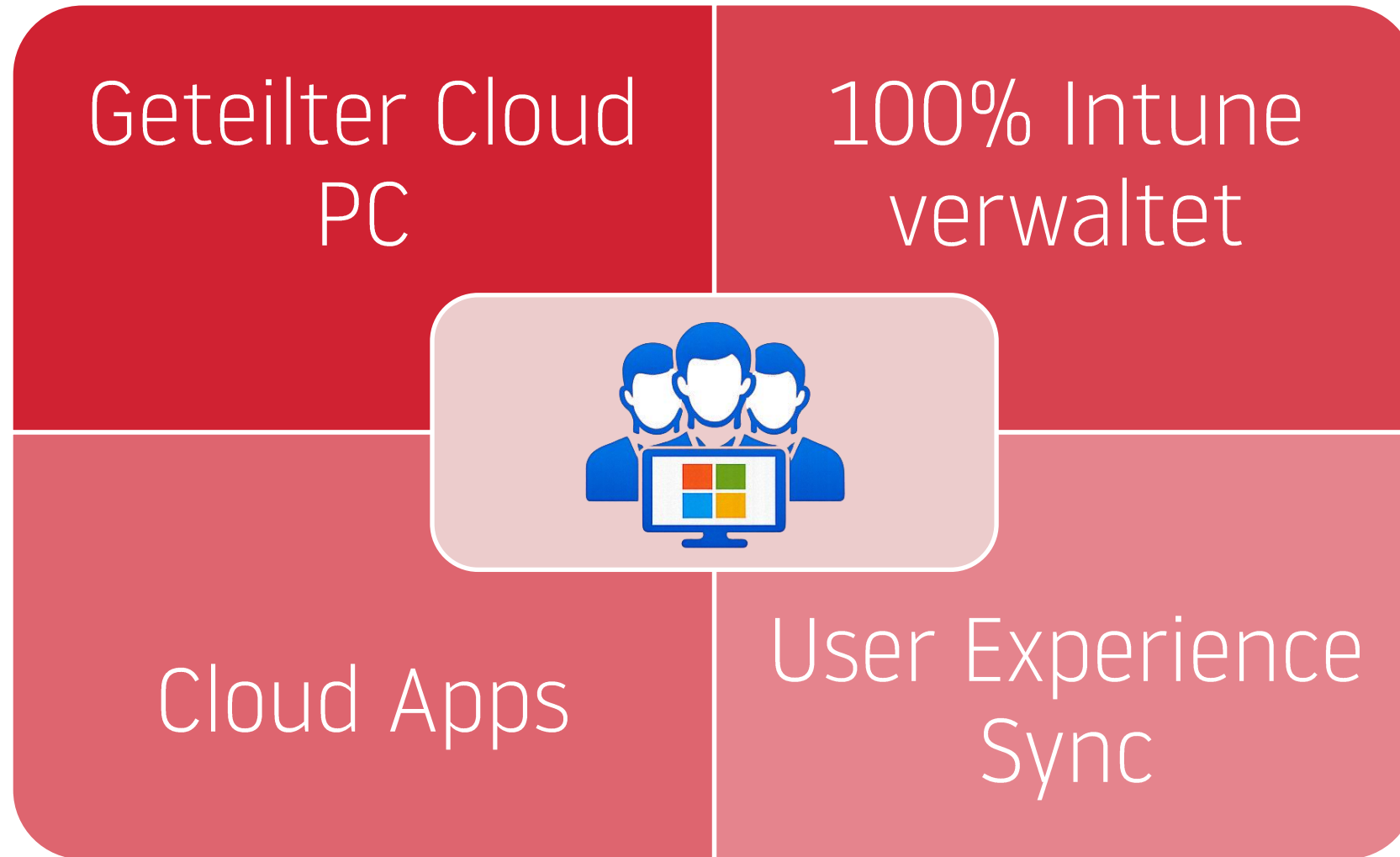
100% Intune
verwaltet

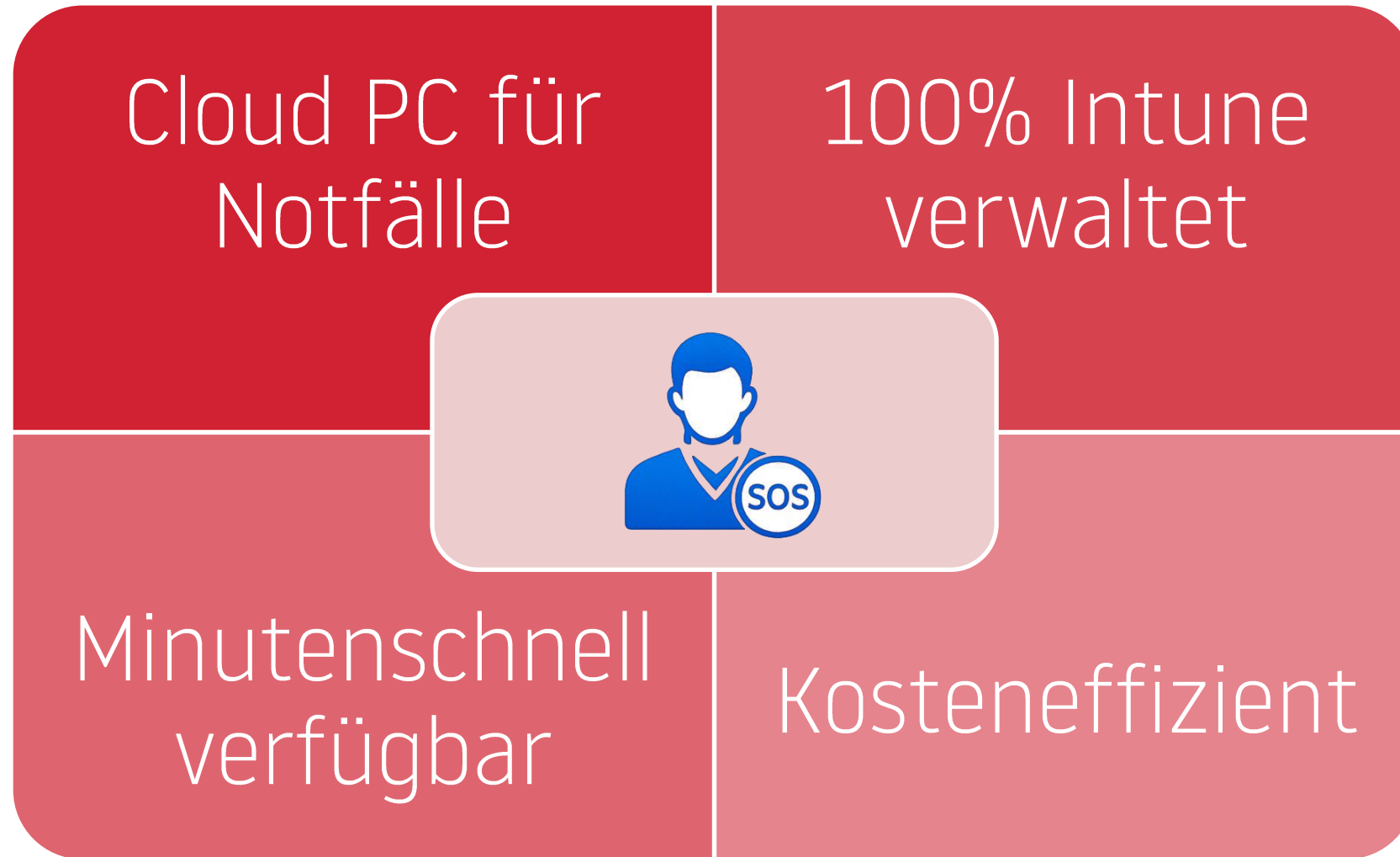


1 VM & 3 Disks

Optimiert für
Zero Trust







Windows 365 - Auf einen Blick



		09:00	10:00	11:00	12:00	13:00	14:00	15:00	16:00	17:00
Windows 365 Enterprise	User 1	[Active]			[Inactive]	[Active]				[Inactive]
	User 2	[Active]		[Inactive]			[Active]			
	User 3	[Active]			[Inactive]	[Active]				



Windows 365 Frontline in dedicated mode	User 1	[Active]			[Inactive]						
	User 2	[Inactive]			[Active]				[Inactive]		
	User 3	[Inactive]						[Active]			



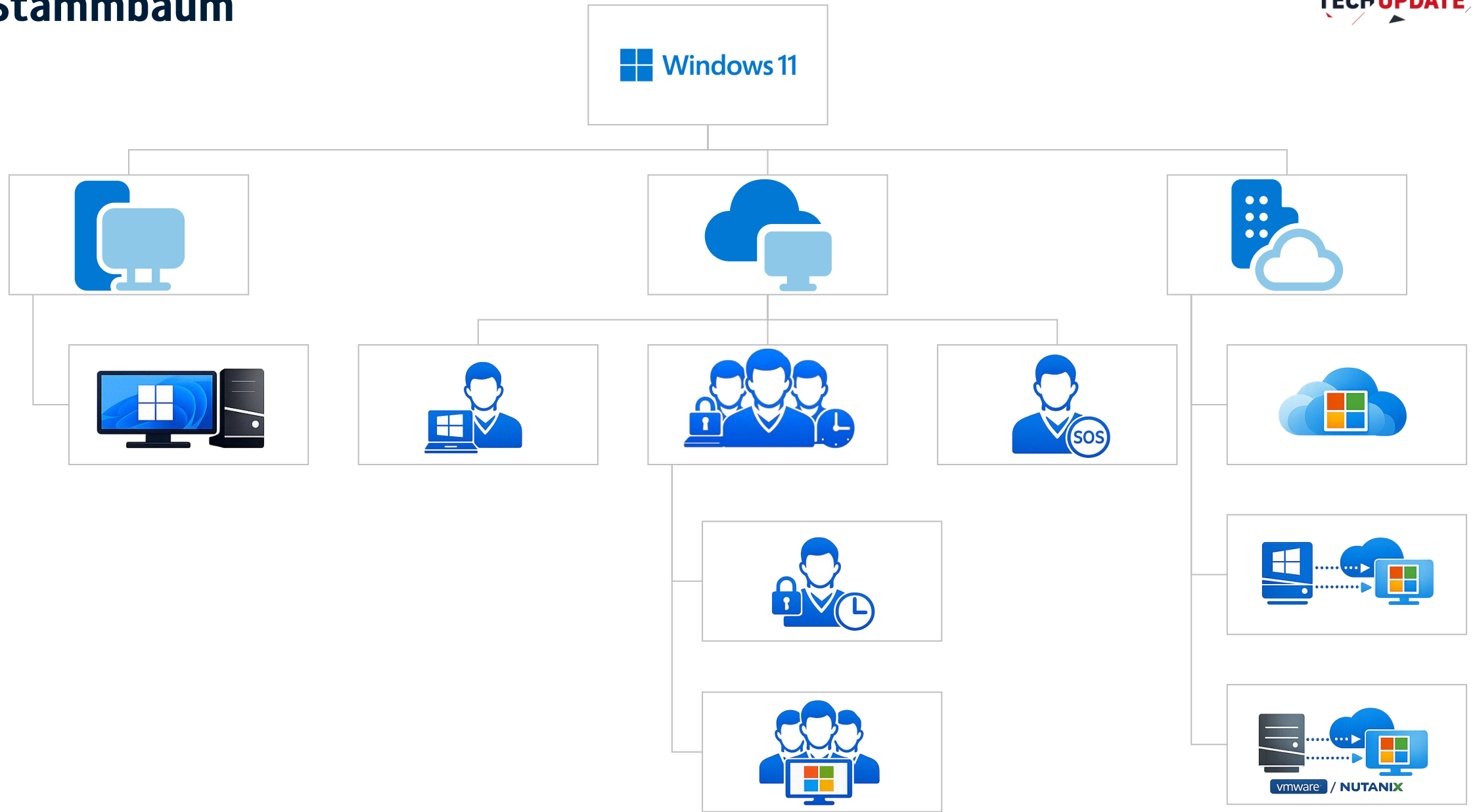
Windows 365 Frontline in shared mode	User 1	[Active]	[Inactive]		[Inactive]			[Active]	[Inactive]	
	User 2	[Active]		[Inactive]			[Active]	[Inactive]		
	User 3	[Inactive]		[Active]	[Inactive]		[Active]	[Inactive]		
	User 4	[Inactive]			[Active]	[Inactive]				
	User 5	[Inactive]				[Active]	[Inactive]			
	User ...	[Inactive]						[Active]	[Inactive]	[Active]



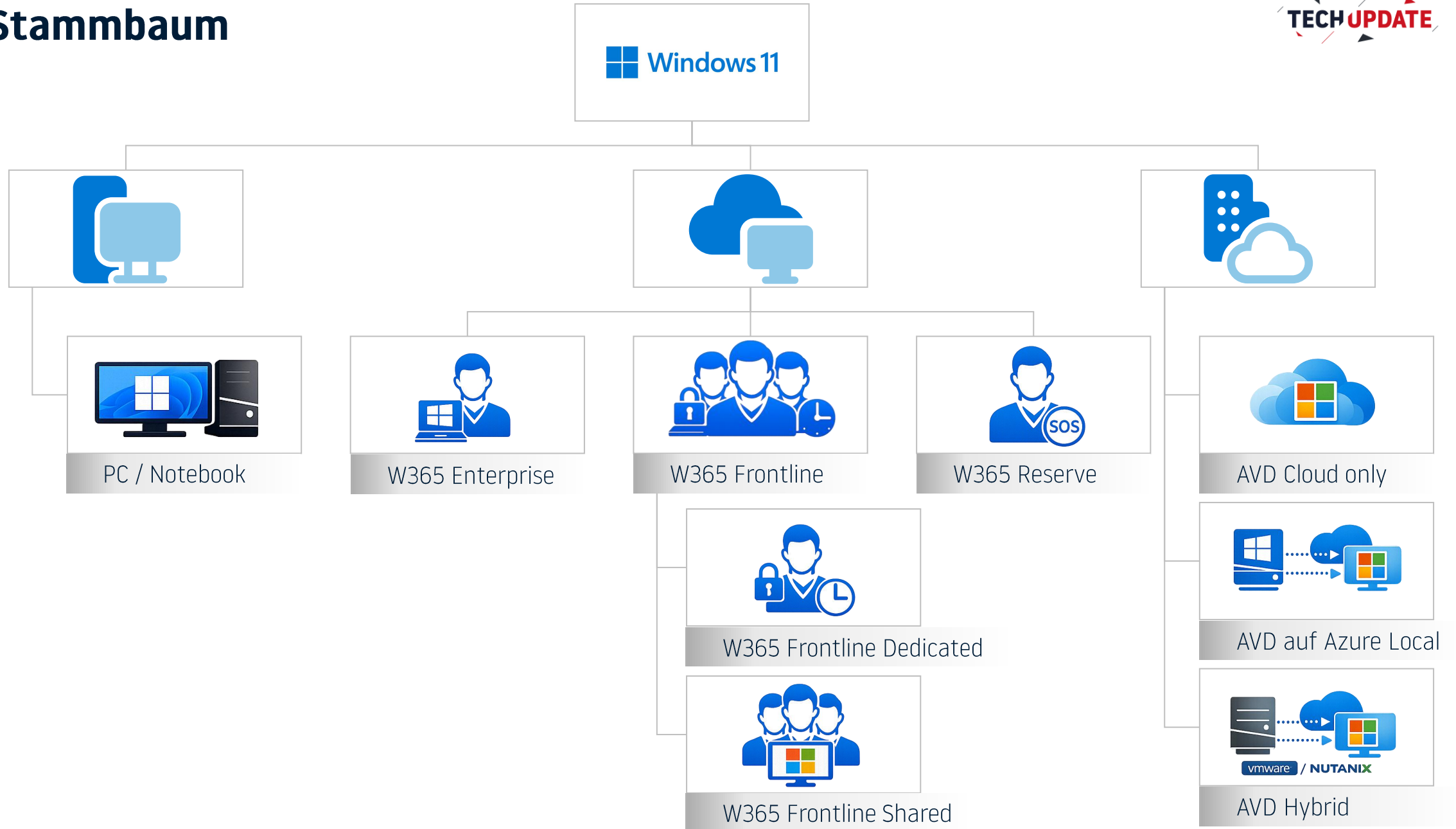
Windows 365 Reserve	User 1	[Inactive]								
	User 2	[Inactive]								
	User 3	[Inactive]								

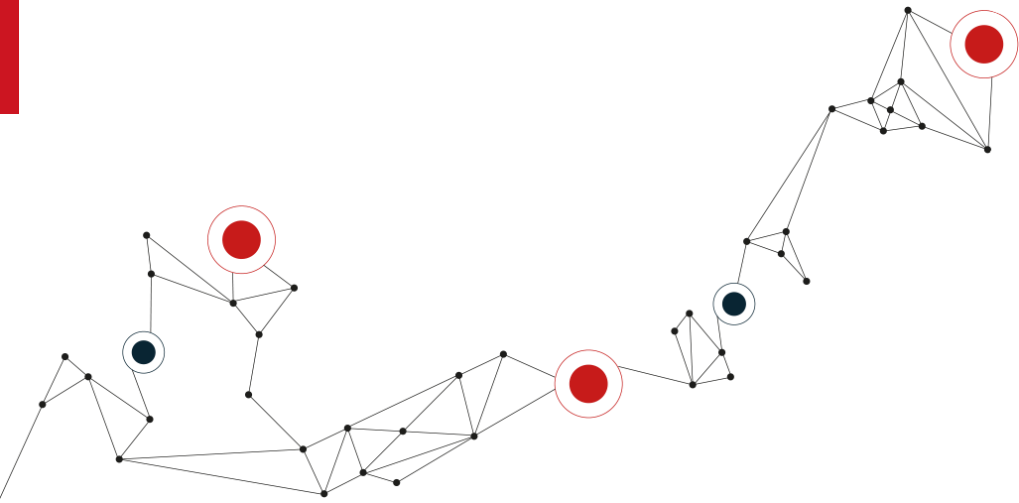


Stammbaum



Stammbaum





Lösungen

Was passt für welchen Use Case?



1

Sicherer zugriff für externe Dienstleister

2

Privileged Admin Workstations

3

Integration eines gekauften Unternehmens

4

Absicherung bei Hardwareausfall

1

Sicherer Zugriff für externe Dienstleister

- Anforderungen:
 - Externe Dienstleister müssen mit insgesamt 10 Benutzern auf unterschiedliche Netzsegmente zugreifen.
- Bisherige Lösung:
 - Jeder Dienstleister bekommt ein Saifenbacher-managed Notebook mit VPN Zugriff in das entspr. Netzsegment

Leitplanken

- Hardware
- Absicherung

Wasserfall

- Kontrolle
- Nutzung

Lösung

**AVD Cloud
only**



2

Privileged Admin Workstations

- Anforderungen:
 - Alle Admins sollen gemäß dem Tiering-Konzept von dedzierten Maschinen auf die jeweiligen Ressourcen zugreifen.
- Bisherige Lösung:
 - Nicht vorhanden.

Leitplanken

- Hardware
- Absicherung
- Workplace-Tools

Wasserfall

- Nutzung
- Kosten

Lösung

**Windows 365
Cloud PC
Enterprise mit
GSA**



3

Integration eines gekauften Unternehmens

- Anforderungen:
 - Ein Marktbegleiter der Seifenbacher wurde aquiriert und die neuen Kolleg:innen sollen schnellstmöglich Zugriff auf das Seifenbacher ERP System erhalten.
- Bisherige Lösung:
 - VPN Zugriff für Mitarbeiter via RDP auf Terminalserver

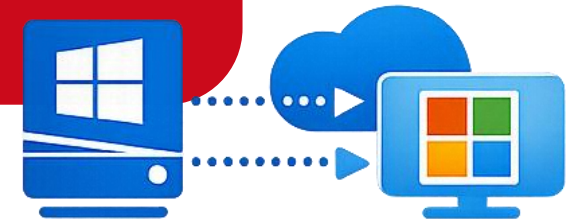
Leitplanken

- Datenlokalität
- Hardware²

Wasserfall

- Lokale Hypervisor
- Remote Apps

Lösung **AVD Local**



4

Absicherung bei Hardwareausfall

- Anforderungen:
 - Bei einem möglichen Hardware-Ausfall bei einem Benutzer soll so schnell wie möglich die Arbeitsfähigkeit wieder hergestellt werden.
- Bisherige Lösung:
 - Hardware-Reparatur oder Neubeschaffung mit teils unkalkulierbaren Wartezeiten

Leitplanken

- Absicherung

Wasserfall

- Absicherung

Lösung

- Windows
365 Reserve



1

Sicherer zugriff für externe Dienstleister

2

Privileged Admin Workstations

3

Integration eines gekauften Unternehmens

4

Absicherung bei Hardwareausfall

1

Sicherer zugriff für externe Dienstleister



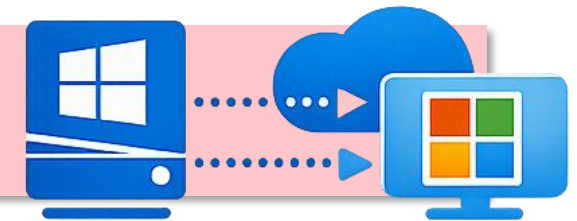
2

Privileged Admin Workstations



3

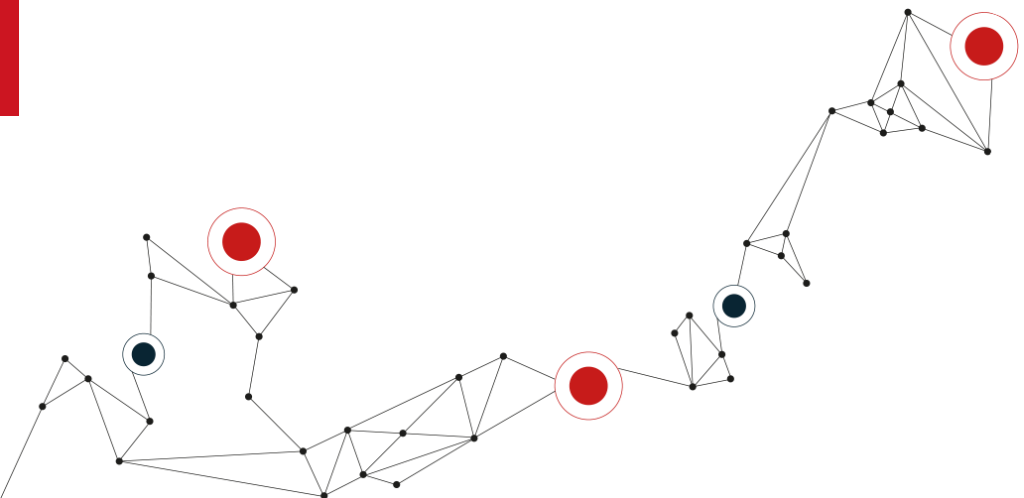
Integration eines gekauften Unternehmens



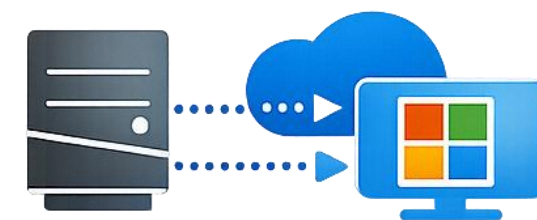
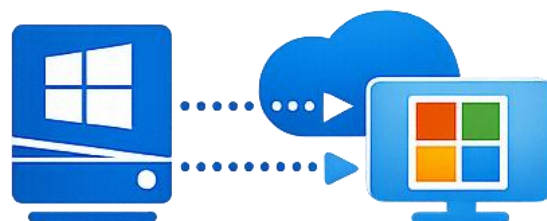
4

Absicherung bei Hardwareausfall

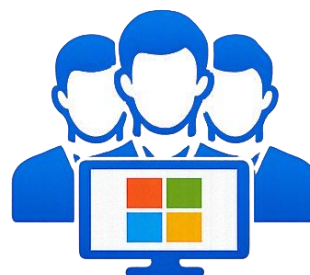




Fazit



vmware / NUTANIX



DANKE

Fragen? Gerne!



braincon GmbH

+49 6071 180 300
info@braincon.de
www.braincon.de

Region Rhein-Main

Alzheimer Straße 4
64807 Dieburg

Region Rhein-Ruhr

Lise-Meitner-Straße 1-13
42119 Wuppertal



The Digital Workplace Experts!

Modern. Secured. Managed.